

PRUEBA DE ACCESO A CICLOS FORMATIVOS DE GRADO SUPERIOR
PARTE ESPECÍFICA ARTES
CONVOCATORIA 2021

RESOLUCIÓN 11/2021 de 24 de febrero

21-05-2021

VOLUMEN

CALIFICACIÓN

APELLIDOS


NOMBRE

DNI

1.- RODEA CON UN CÍRCULO LA DEFINICIÓN MÁS CORRECTA DE LA MATERIA
VOLUMEN. 1 punto

a.- Volumen es la materia práctica que enseña el lenguaje plástico de los cuerpos voluminosos.	b.- Volumen es la materia que teórica que estudia los cuerpos en el espacio.
c.- Volumen es la materia práctica que enseña el lenguaje práctico tridimensional.	d.- Volumen es la materia teórico-práctica que enseña el lenguaje plástico tridimensional.
e.- Volumen es la materia teórico-práctica que enseña el lenguaje plástico bidimensional	f.- Volumen es la materia teórico-práctica que enseña el lenguaje pictórico tridimensional.

2.- RODEA CON UN CÍRCULO LA RESPUESTA CORRECTA
¿CÓMO CALIFICARÍAS ESTA PIEZA ESCULTÓRICA? 1 punto

	a) MEDIORELIEVE
	b) HUECORELIEVE
	c) ALTORELIEVE
	d) BULTO REDONDO
	e) BAJORELIEVE

PRUEBA DE ACCESO A CICLOS FORMATIVOS DE GRADO SUPERIOR
PARTE ESPECÍFICA ARTES
CONVOCATORIA 2021

RESOLUCIÓN 11/2021 de 24 de febrero

21-05-2021

3.- Forma: Podemos definirla como el aspecto originado por la manera en que se disponen los elementos de un conjunto formando una totalidad. Atendiendo a las formas podemos decir que existen distintos tipos de esculturas:

EMPAREJA CADA IMAGEN CON SU RELACIÓN DE FORMA. 1,5 puntos



A



B



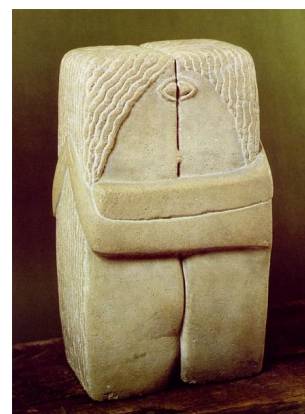
C



D



E



F

DINÁMICAS		FIGURATIVAS	
ORGÁNICA		CERRADA	
ABIERTAS		ESTÁTICAS	

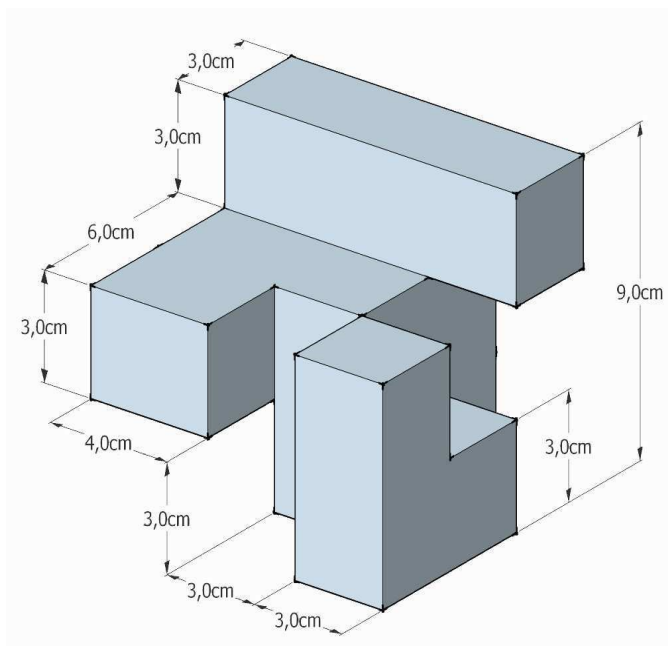
PRUEBA DE ACCESO A CICLOS FORMATIVOS DE GRADO SUPERIOR
PARTE ESPECÍFICA ARTES
CONVOCATORIA 2021

RESOLUCIÓN 11/2021 de 24 de febrero

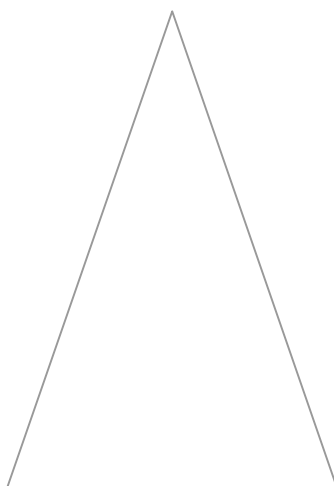
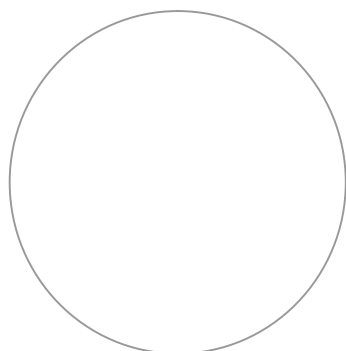
21-05-2021

4.- ¿DE QUÉ MEDIDAS HARÍAMOS EL BLOQUE MÍNIMO DE ESCAYOLA PARA PODER TALLAR ESTA FIGURA? 1 punto

.....



5.- CONVIERTE LAS FIGURAS PLANAS DADAS EN FIGURAS VOLUMÉTRICAS.
1,5 puntos



**PRUEBA DE ACCESO A CICLOS FORMATIVOS DE GRADO SUPERIOR
 PARTE ESPECÍFICA ARTES
 CONVOCATORIA 2021**

RESOLUCIÓN 11/2021 de 24 de febrero

21-05-2021

6.- RODEA CON UN CÍRCULO LA DEFINICIÓN CORRECTA. 2 puntos

La arcilla se trabaja:	
a.- Modulando	b.- Moldeando
c.- Modelando	d.- Modelizando

Un vaciado es:	
a.- Ahuecar una figura	b.- Picar un molde
c.- Un procedimiento de reproducción	d.- Un procedimiento creativo

Decimos de un molde que es un molde perdido cuando:	
a.- Tiene una pieza	b.- Tiene dos capas
c.- Cuando perdemos la forma de la figura a reproducir	d.- Tenemos que romperlo para sacar la reproducción

Si estas realizando una escultura con planchas de hierro soldadas, ¿que tipo de técnica estás empleando?:	
a.- Técnica aditiva	b.- Técnica constructiva
c.- Técnica sustractiva	d.- Ensamblaje

Para reproducir un objeto a escala 2/1 aplicamos:	
a.- Un factor o porcentaje de ampliación	b.- Un factor o porcentaje de reducción
c.- Una escala natural	d.- Una medida constante en todas sus dimensiones

Cual de estos productos no es un desmoldeante	
a.- Jabón	b.- Lejía
c.- Vaselina	d.- Amoniaco

¿Cual de las siguientes propiedades hace que la arcilla, mediante la adición de una cierta cantidad de agua, pueda adquirir la forma que uno desee?	
a.- Refractoriedad	b.- Porosidad
c.- Plasticidad	d.- Merma

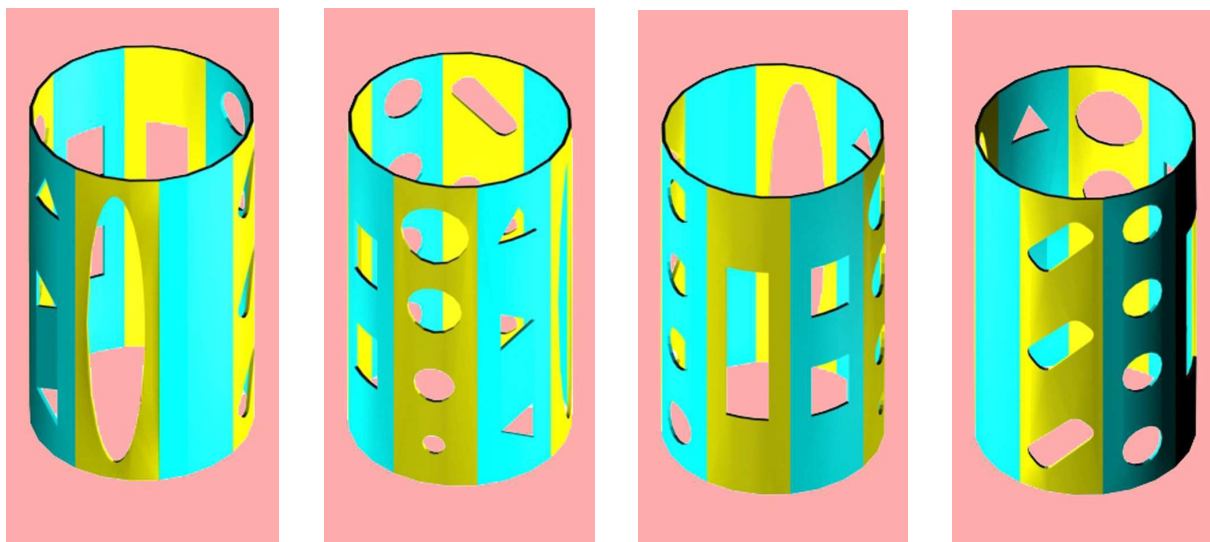
¿Que herramienta utilizarías si tuvieras que hacer una talla en madera?	
a.- Cincel	b.- Gubia
c.- Vaciador	d.- Palillos de madera

PRUEBA DE ACCESO A CICLOS FORMATIVOS DE GRADO SUPERIOR
PARTE ESPECÍFICA ARTES
CONVOCATORIA 2021

RESOLUCIÓN 11/2021 de 24 de febrero

21-05-2021

7.- EN LOS SIGUIENTES DIBUJOS VEMOS UN MISMO TUBO CILÍNDRICO VISTO DESDE CUATRO PUNTOS DE VISTA QUE DISTAN ENTRE SI 90º. 2 puntos



¿Podrías situar en el desarrollo que aparece a continuación las perforaciones del tubo?

